

**CABINET DENTAIRE, MEDICAL**  
**ou PARAMEDICAL**  
**dans Maison Médicale**  
**à CLERMONT-FERRAND (63)**



Dans une Maison Médicale à **Clermont-Ferrand** (Puy-De-Dôme-63)  
3 minutes de la sortie d'autoroute, 300m d'un arrêt de tram, arrêt de bus dans la rue

Parking gratuit en pied d'immeuble.

Nous sommes actuellement:

- 1 cabinet de 5 médecins généralistes
- 1 cabinet de 5 IDE
- 2 sages-femmes
- 3 kinésithérapeutes
- 1 pédicure podologue

La MSP a été construite en 2017 aux **normes PMR** (avec ascenseur).

Le **cabinet disponible de 132m2** est situé au 1er étage de la MSP.

Il est aux **normes cabinet dentaire (murs plombés et arrivées d'eau prévues pour les fauteuils)** et se compose ainsi :

- 1 secrétariat de 15.2m2
- 2 bureaux de 23.3 et 24.2m2 avec fenêtres (sans les fauteuils)
- 1 salle d'attente de 21.7m2 avec baie vitrée aménageable en 3ème bureau avec point d'eau
- 1 salle de stérilisation de 16.5m2 avec fenêtre qui peut être transformée en salle d'attente
- 1 local compresseur de 2.2m2
- 1 local serveur de 2.2m2
- 1 local de stockage de 7.7m2 servant actuellement pour le panoramique dentaire

ou après transformation: 1 secrétariat, 3 bureaux, 1 salle d'attente, 1 stockage, local serveur et compresseur

**Climatisation** réversible individuelle

**WC publics et privés sur chaque étage**

**1 salle de repos commune** de 45m2 avec cuisine entièrement équipée

1 salle de douche

lave linge/sèche linge

Compteur d'eau et d'électricité individuel.

**LOYER:**

600€/mois (pour 1 bureau) + charges 250€/mois

900€/mois (1 bureau + stérilisation) + charges

1500€/ mois pour l'ensemble du plateau +540€ charges/mois

Dans les charges sont inclus: ménage des parties communes tous les jours, taxe foncière, achats d'entretien des communs (Papier WC, lessive, café et consommables de la salle commune)

**ACHAT:** 300 000€ le plateau

## **Accueil Secrétariat**



## **Salle d'attente**





**Bureau 1:**

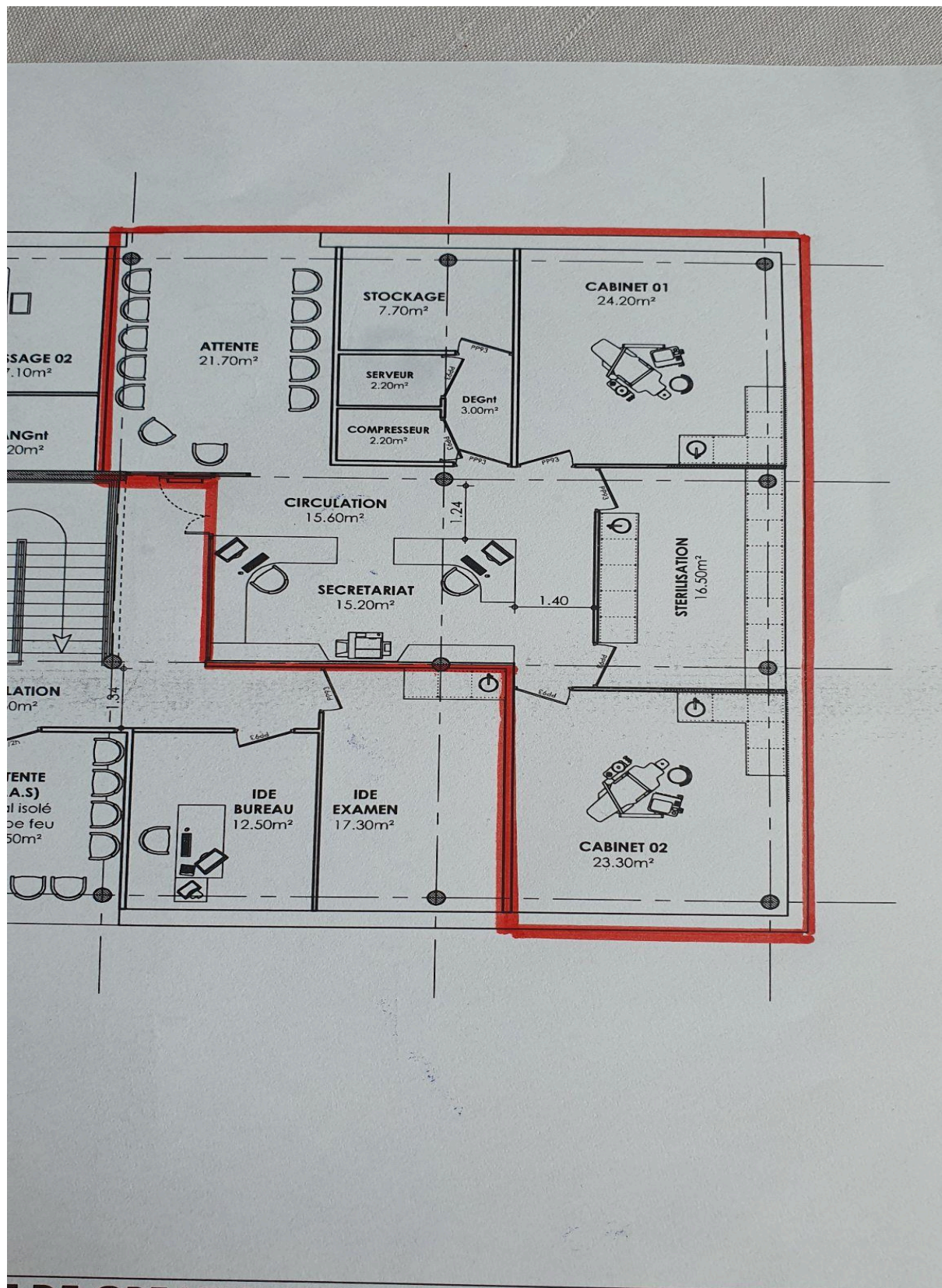


## **Bureau 2:**





## Plan général



**Salle commune:**



**Contact Dr Gwenaëlle ARVEUF**  
**[dr.arveuf@yahoo.fr](mailto:dr.arveuf@yahoo.fr)**  
**06 74 29 00 11**