

Cabinet Médical
dans Maison médicale
CLERMONT-FERRAND 63 PUY-DE-DÔME
à louer ou à vendre

En ZONE FRANCHE URBAINE (ZFU)



Dans une Maison Médicale à Clermont-Ferrand (Puy-De-Dôme-63)

3 minutes de la sortie d'autoroute, 300m d'un arrêt de tram, arrêt de bus dans la rue.

Parking gratuit en pied d'immeuble.

Pas de financement ARS donc totale indépendance

Nous sommes actuellement:

- 1 cabinet de 5 médecins généralistes
- 1 cabinet de 5 IDE
- 2 sages-femmes
- 2 kinésithérapeutes
- 1 pédicure podologue
- 1 diététicien

La MSP a été construite en 2017 aux **normes PMR (avec ascenseur)**.

Le plateau disponible de 134m² est situé au 1er étage de la MSP avec climatisation individuelle réversible dans chaque bureau.

Composé ainsi:

- **1 secrétariat** de 15.2m² (la banque d'accueil reste en place)
- **2 bureaux** de 24m² chacun (les meubles de cuisine restent mais pas les fauteuils) Le sol sera refait
- **1 salle d'attente** avec fenêtres pouvant servir de **3ème bureau avec point d'eau**
- **1 salle de stérilisation** pouvant être transformée en **salle d'attente**
- 1 local compresseur de 2.2m² (sans le compresseur)
- 1 local serveur de 2.2m²
- 1 local de stockage de 7.7m²

soit après transformation: **3 bureaux de 22 à 24m² avec fenêtres et point d'eau, salle d'attente, secrétariat et stockage**

WC publics et privés sur chaque étage

1 salle de repos commune de 45m² avec cuisine entièrement équipée

1 salle de douche

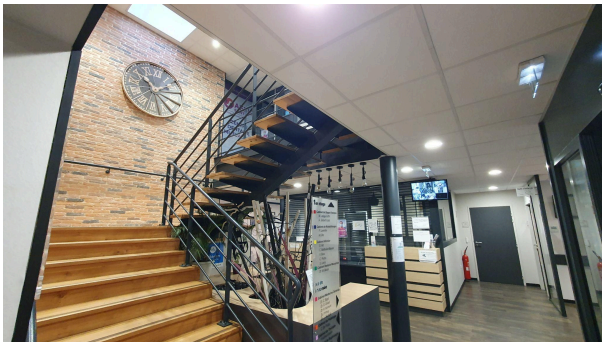
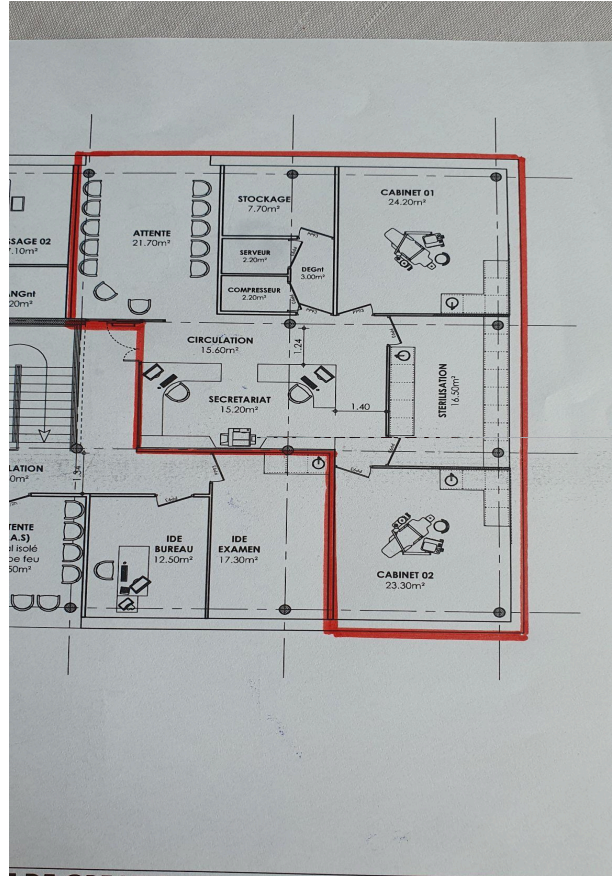
lave linge/sèche linge

Compteurs électrique et eau individuels

LOYER: 2100€ pour l'ensemble du cabinet de 134m² + 570€ de charges/mois (ménage des parties communes, électricité et eau des communs, TEOM, maintenance ascenseur, portes coulissantes de l'entrée, achats pour la cuisine et la buanderie)

ACHAT: 300 000€





Contactez-nous!

Nous nous ferons un plaisir de vous rencontrer et de vous faire visiter.

Dr Gwenaëlle ARVEUF

06 74 29 00 11

dr.arveuf@yahoo.fr

