

Cabinet Dentaire
dans Maison médicale
CLERMONT-FERRAND 63 PUY-DE-DÔME
à louer ou à vendre

En ZONE FRANCHE URBAINE (ZFU)



Dans une Maison Médicale à Clermont-Ferrand (Puy-De-Dôme-63)

3 minutes de la sortie d'autoroute, 300m d'un arrêt de tram, arrêt de bus dans la rue.

Parking gratuit en pied d'immeuble.

Nous sommes actuellement:

- 1 cabinet de 5 médecins généralistes
- 1 cabinet de 5 IDE
- 2 sages-femmes
- 2 kinésithérapeutes
- 1 pédicure podologue
- 1 diététicien

La MSP a été construite en 2017 aux **normes PMR (avec ascenseur)**.

Le plateau disponible de 134m² est situé au 1er étage de la MSP avec climatisation individuelle réversible dans chaque bureau.

Composé ainsi:

- **1 secrétariat** de 15.2m² (la banque d'accueil reste en place)
- **2 bureaux** de 24m² chacun (les meubles de cuisine restent mais pas les fauteuils)
- **1 salle d'attente** avec fenêtres
- **1 salle de stérilisation**
- 1 local compresseur de 2.2m² (sans le compresseur)
- 1 local serveur de 2.2m²
- 1 local de stockage de 7.7m²
- WC publics et privés sur chaque étage

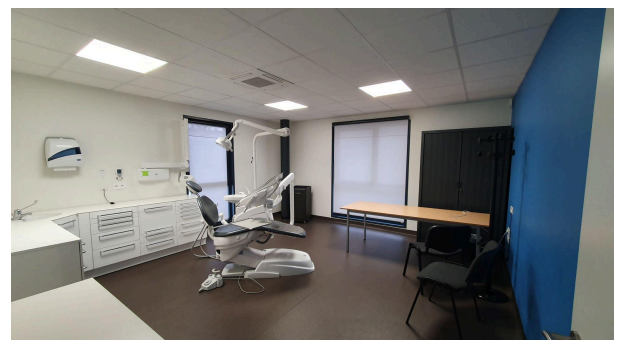
1 salle de repos commune de 45m² avec cuisine entièrement équipée

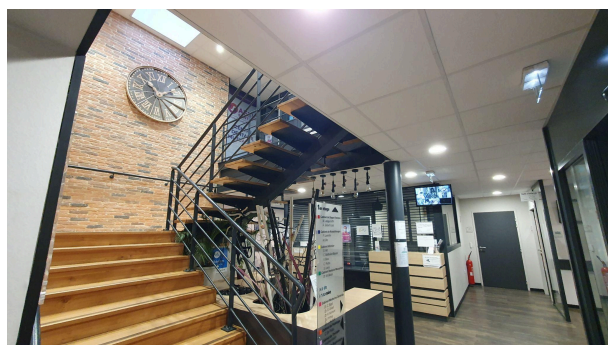
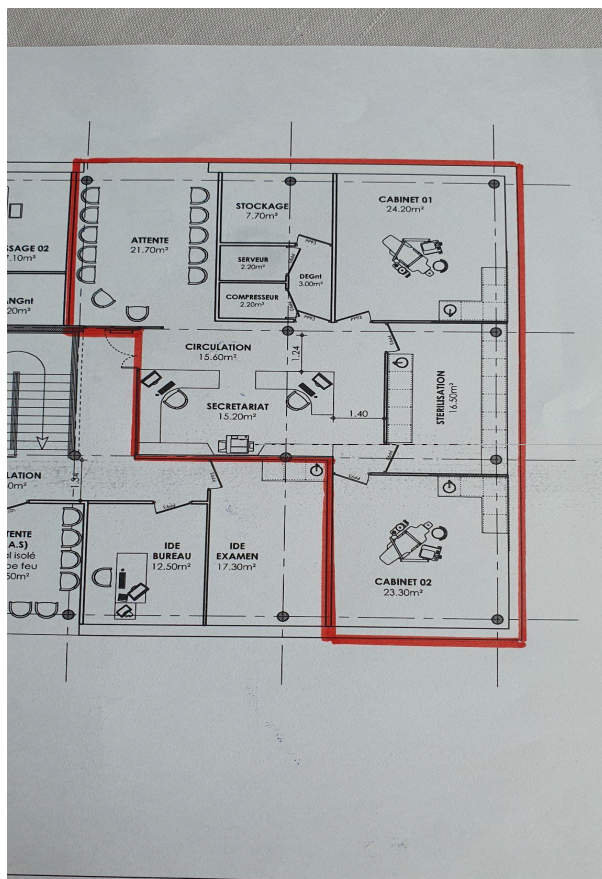
1 salle de douche

lave linge/sèche linge

LOYER: 2100€ pour l'ensemble du cabinet de 134m² + 570€ de charges/mois (ménage des parties communes, électricité et eau des communs, TEOM, maintenance ascenseur, portes coulissantes de l'entrée, achats pour la cuisine et la buanderie)

ACHAT: 300 000€





Contactez-nous!

Nous nous ferons un plaisir de vous rencontrer et de vous faire visiter.

Dr Gwenaëlle ARVEUF

06 74 29 00 11

dr.arveuf@yahoo.fr

