

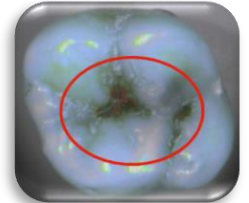
# LES BASES DE L'INTERVENTION MINIMALE EN CARIOLOGIE : DIAGNOSTIC, PREVENTION PRIMAIRE ET SOINS NON-INVASIFS



PR DOMEJEAN SOPHIE  
PR ROGER-LEROI VALERIE  
PR TUBERT-JEANNIN STEPHANIE

## OBJECTIFS DE LA FORMATION

Prévention, diagnostic et stratégie thérapeutiques des lésions carieuses  
Mise en œuvre en omnipratique



## PROGRAMME

### MATINEE

Introduction sur l'Intervention Minimale en Cariologie et présentation de la journée

Diagnostic en Cariologie

- Détection des lésions carieuses : quels outils utilisés pour une détection précoce ?
- Evaluation de l'activité carieuse à l'échelle de la lésion
- Evaluation du risque carieux : pourquoi ? comment ?

### APRES-MIDI

Prévention primaire en Cariologie

- Indications et mode d'action du fluor
- Des molécules alternatives au fluor existent-elles ?
- Scellement préventif

Prise en charge des lésions carieuses non et micro-invasives

- Scelllements thérapeutiques
- Reminéralisation
- Infiltration résineuse

Récapitulatif à propos du plateau technique pour une prise en charge optimum en cariology



### Tarifs :

Praticien : 350€

Assistante : 250 €

Praticien+ Assistante : 550 €

Repas compris

## ORGANISATION DE LA FORMATION

**Date : Jeudi 12 décembre 2019**

**De 9h00 à 12h30 et de 14h00 à 17h30**

*Responsable pédagogique*

Mr AUTISSIER Felix

*Une attestation de fin de formation sera délivrée à chaque stagiaire*

### *Assiduité*

*L'assiduité des stagiaires sera assurée d'un émargement à la demi-journée par chaque stagiaire et par le(s) formateur(s)*

### *Contact(s) Administratif(s)*

*UFR Odontologie*

*Service Formation Continue*

*2 rue de Braga*

*63100 Clermont-Ferrand*

*Téléphone : 04 73 17 73 35*

### *Lieu(x) de formation*

*UFR Odontologie*

*2 rue de Braga*

*63100 Clermont Ferrand*

Inscription par mail à l'adresse suivante :

[formation-continue.odontologie@uca.fr](mailto:formation-continue.odontologie@uca.fr)

Merci de communiquer (par participant) :

Date/intitulé de la formation

Profession

Nom et prénom

Date de naissance

Adresse professionnelle, SIRET